

超音波観察をこれから始めようとする柔道整復師にオススメ！  
『入門 運動器の超音波観察法』の実技編が刊行！

# 入門 運動器の 超音波観察法

## 実技編 プローブ走査を中心に

一般社団法人 日本超音波骨軟組織学会 編

■ B5判・184頁・定価（本体 5,200 円+税）  
ISBN 978-4-263-24077-9

- 柔道整復師のための超音波観察法の実践的解説書。プローブワークを中心として、柔道整復師に求められる具体的な超音波検査テクニックを解説。
- 肩関節や手指部など部位別にプローブの当てかたと実際の超音波画像例、その読み取りかたを豊富な写真と図によって基本的な事項を一つ一つわかりやすく解説。本書を読めば、正しいプローブワークが身につく、日常施術のレベルアップにつながります！



### おもな目次

基礎編 ● 表示方法

上肢編 ● 肩関節

● 肘関節

● 手関節

● 手指部

下肢編 ● 股関節

● 膝関節

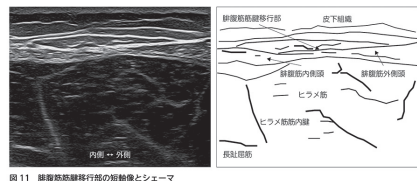
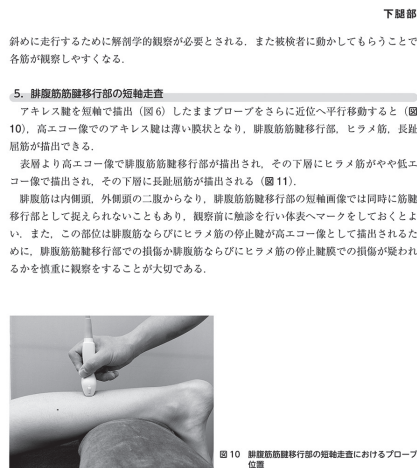
● 下腿部

● 足関節

● 足部

体幹編 ● 肋骨

超音波画像と  
シェーマの比較で  
ポイントがよくわかる！



### プローブワークのコツ

短軸走査する場合、適正にプローブが走査されている場合には、骨や関節軟骨などが鮮明に描出できる（図10①）。上腕骨、橈骨、尺骨に対してプローブの入射角が骨表面に対して垂直ではなく、斜めになったり、回旋角度が斜めになったりすると骨や関節軟骨などが不鮮明に描出される（図10②③）。その場合は、プローブの入射角を調整したり（図10④）、プローブを左右に回したりして調整するとよい（図10⑤）。

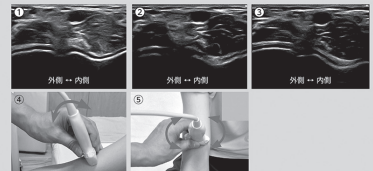


図10 短軸走査のプローブワーク ①適正（骨の輪郭や筋が鮮明）、②入射角が不適正（骨や関節軟骨の輪郭が全体的に不鮮明）、③回旋角が不適正（骨・外側の内側の輪郭は鮮明だが、内側の滑車の輪郭が不鮮明）、④プローブを左右に回して調整（回旋調整）、⑤プローブを左右に回して調整（回旋調整）

正しいプローブワークが  
身につきます！

QRコードを読み取ると本書籍紹介欄をご覧になれます▶

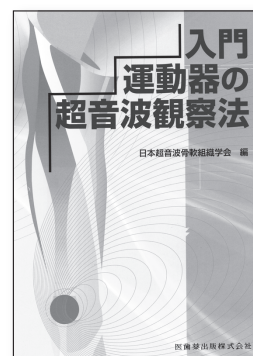


医歯薬出版株式会社

〒113-8612 東京都文京区本駒込1-7-10 TEL.03-5395-7610 FAX.03-5395-7611 <https://www.ishiyaku.co.jp/>

●六大関節の典型症例を中心にやさしく解説した初学者のためのテキスト！

# 入門 運動器の超音波観察法



■一般社団法人日本超音波骨軟組織学会 編

■B5判 108頁 定価(本体3,000円+税) ISBN978-4-263-24235-3

- 超音波工学の基礎、超音波画像のみ方・よみ方をやさしく解説。さらに超音波による非侵襲性の検査法により、リアルタイムに病態観察が可能であることを懇切に解説した初学者のためのテキスト。

## ご注文方法のご案内

### ●書店でのご購入・ご注文

小社発行の図書については、小社特約店(書店)、全国の医学書取扱書店、最寄りの書店にてご購入・ご注文いただけます。

### ●オンラインショッピングシステムのご利用

小社ホームページに掲載されているすべての商品は、オンラインショッピングでご購入いただけます。

ホームページ；<https://www.ishiyaku.co.jp/>

- 〔支払方法について〕
- ① カード使用の場合：商品代金+送料200円
  - ② 代金引換希望の場合：商品代金+送料200円+代引手数料250円
- なお、商品お届けまでは地域によって2～4日程度かかりますのでご了承ください。

### ●電話、FAXによるご注文

## 医歯薬出版・受注センター

TEL 048-450-2227 FAX 048-450-7177

図書購入申込書 ( 月 日)

- ご注文図書 「入門 運動器の超音波観察法 実技編 ( ) 冊  
—プローブ走査を中心に」 定価(本体5,200円+税)
- 「入門 運動器の超音波観察法」 定価(本体3,000円+税) ( ) 冊

直送をご希望の場合は上記「医歯薬出版・受注センター」にて承っております。

- 〔支払方法について〕
- 後払い：商品代金+送料200円+後払い手数料200円
  - 代金引換：商品代金+送料200円+代引手数料250円
- ※後払いの請求書は後日(株)ネットプロテクションズから別送されます。

◎ご指定書店からご購入される場合は以下へご記入ください(直送希望の場合は不要です)

(ご指定書店名) \_\_\_\_\_ (書店所在地) \_\_\_\_\_ 市区町村 \_\_\_\_\_  
書店

●お名前 \_\_\_\_\_

●ご住所 (〒 \_\_\_\_\_ )

電話 ( \_\_\_\_\_ )  
FAX ( \_\_\_\_\_ )